

### Schrankküche SK



#### Die Küche besteht aus:

- 4\*Kühlschrank
- Edelstahl - Herd - Spültisch - Kombination, mit Schalter vorne  
Mit einem Becken, inkl. Ab- und Überlaufgarnitur, zwei Elektrokochplatten, Ceranfeld oder Teepantry (ohne Herdplatten). Herdteil links oder rechts möglich.  
Holzkorpus inkl. Türen, Regalböden, Schublade, sowie die Beleuchtung

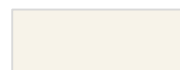
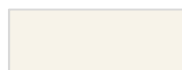
Die Küchen werden **gebaut** geliefert

#### Lieferbare Farben

Kristallweiss

Hellgrau

Weiss

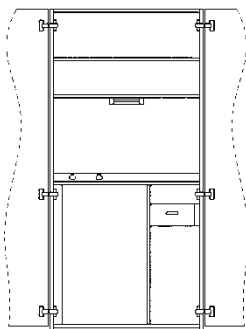


Gewicht mit Kühlschrank:

Ca. min 140 kg

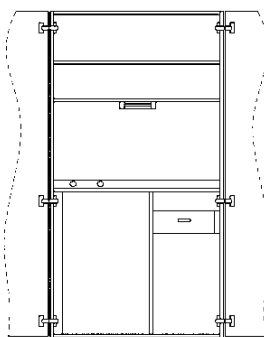
Ca. Max 150 kg

**90 cm breit**



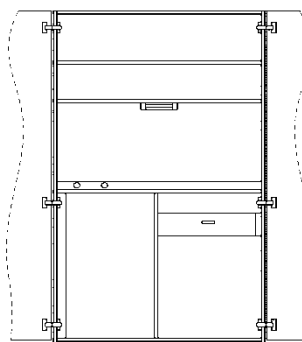
(B/H/T) 900 x 1930x 650 mm

**100 cm breit**



B/H/T) 1000 x 1930x 650 mm

**120 cm breit**



B/H/T) 1200 x 1930x 650 mm

### Schrankküche SKC



#### Die Küche besteht aus:

- 4\*Kühlschrank
- Edelstahl - Herd - Spültisch - Kombination, mit Schalter vorne  
Mit einem Becken, inkl. Ab- und Überlaufgarnitur, zwei Elektrokochplatten, Ceranfeld oder Teepantry (ohne Herdplatten). Herdteil links oder rechts möglich.  
Holzkorpus inkl. Türen, Regalböden, Schublade, sowie die Beleuchtung

Die Küchen werden **gebaut** geliefert

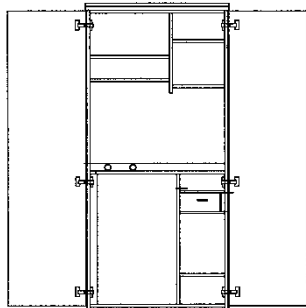
#### Lieferbare Farben



Gewicht mit Kühlschrank:

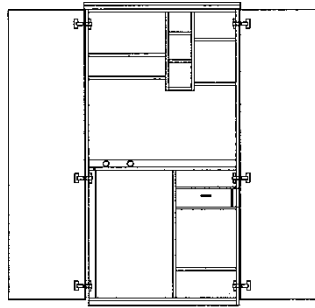
Ca. min 140 kg  
Ca. max 150 kg

#### 90 cm breit



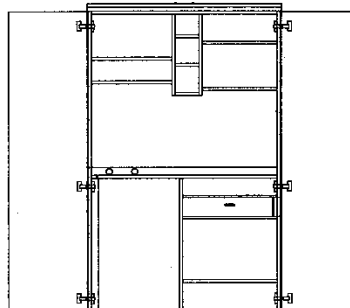
(B/H/T) 900 x 1930x 650 mm

#### 100 cm breit



B/H/T) 1000 x 1930x 650 mm

#### 120 cm breit



B/H/T) 1200 x 1930x 650 mm

### Schrankküche SKK



Gewicht mit Kühlschrank:

Ca. min 155 kg

#### Die Küche besteht aus:

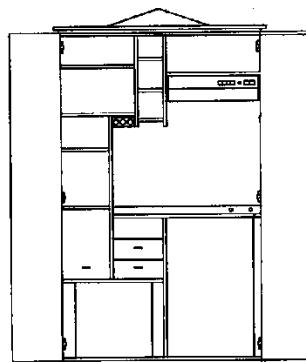
- 4\*Kühlschrank
- Edelstahl - Herd - Spültisch -Kombination, mit Schalter vorne  
Mit einem Becken, inkl. Ab- und Überlaufgarnitur, zwei Elektrokochplatten, Ceranfeld oder Teepantry (ohne Herdplatten). Herdteil links oder rechts möglich.  
Holzkorpus inkl. Türen, Regalböden, Schublade, sowie die Beleuchtung

Die Küchen werden **gebaut** geliefert

#### Lieferbare Farben

Kristall- weiss	Platin- weiss	Hellgrau	Zebrano	Ellmau Buche	Starnber g -Ahorn	Gladsto ne – Oak- Sand	Halif- Eiche- Tabak	Ferra- Eiche- Schwarz braun	Pastell- gelb	Limonen grün	Madarin e

120 cm breit



B/H/T) 1200 x 1930x 650 mm

# Elektrogeräte

## Kochfeld

### Elektrokochaggregat

1 Normalkochplatte	145 mm Ø 1000 W
1 Normalkochplatte	180 mm Ø 1200 W
steckerfertig	
integrierter Hitzeschutz	
Betriebskontroll-Leuchte	
2 x 7-Takt Schalter - Schalter oben	
Gesamtanschlusswert	3,0 kW
Betriebsspannung	230 V / 50 Hz



## Kochfeld

### Cerankochfeld

Kochzone Ø	145mm 1200 W
Kochzone Ø	180mm 1800 W
Stufenloser Energieregler	
Restwärmeanzeige	
Integriertes Schalterteil	
Gesamtanschlusswert	2,9 kW
Betriebsspannung	230 V / 50 Hz



## Kühlschrank

### 4\* Unterbaukühlschrank UKS 1444 A plus plus

Breite/Höhe/Tiefe:	501 x 820 x 580 mm
Gewicht:	35,9 kg
Bruttinhalt:	123 Liter
Nutzhalt:	109 Liter
Gefrierteil:	14 Liter
Abtauverfahren,	Kühlteil: automatisch
Abtauverfahren,	Gefrierteil: manuell
Kühlsystem	Kühlteil: statisch
Kältemittel:	R 600 A
Gerätetyp-Klassifizierung:	7
Energieeffizienzindex:	32.9 %
<b>Energieeffizienzklasse:</b>	<b>A plus plus</b>
<b>Energieverbrauch:</b>	<b>138.0 kWh/Jahr</b>
Dezibel:	40 dB
Klimaklasse	SN-ST
Spannung:	AC 220 - 240V
<b>Material Ablagefläche:</b>	<b>Glas</b>
Material	Türabstellregale: Kunststoff Weiss
Prüfzeichen:	TÜV-GS / VDE

